

LEITUNGS-DEMONTAGESATZ

Art.-Nr. 45074

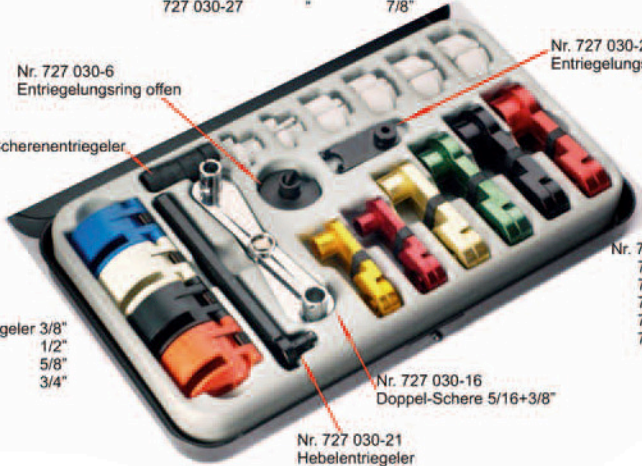


Nr. 727 030-22	Entriegelungsring	5/16"
727 030-23	"	3/8"
727 030-24	"	1/2"
727 030-25	"	5/8"
727 030-26	"	3/4"
727 030-27	"	7/8"

Nr. 727 030-6
Entriegelungsring offen

Nr. 727 030-5
Gummiringe f. Scherentriegeler

Nr. 727 030-28
Entriegelungsgabel



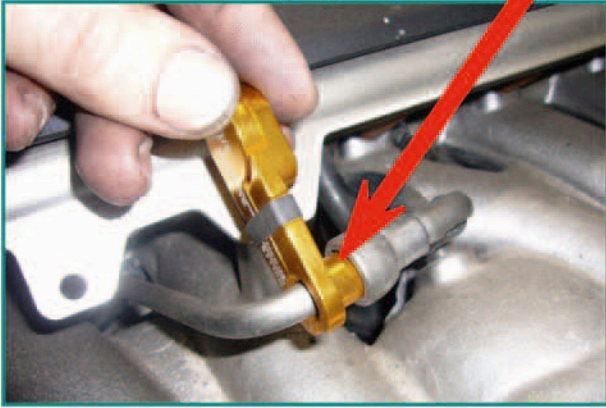
Nr. 727 030-10	Scherentriegeler	5/16"
727 030-11	"	3/8"
727 030-12	"	1/2"
727 030-13	"	5/8"
727 030-14	"	3/4"
727 030-15	"	7/8"

Nr. 727 030-17	Kunststoff-Entriegeler	3/8"
727 030-18	"	1/2"
727 030-19	"	5/8"
727 030-20	"	3/4"

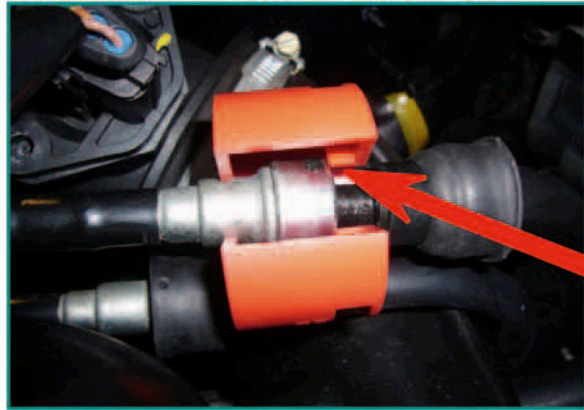
Nr. 727 030-16
Doppel-Schere 5/16+3/8"

Nr. 727 030-21
Hebelentriegeler

Anwendungsbeispiel Volvo:
Scherentriegeler in die Kupplung schieben



Anwendungsbeispiel Ford:
Lippe des Kunststoff-Entriegeler in die Kupplung schieben



Anwendungsbeispiel:
Anschlusskupplung Ölleitung am Getriebe

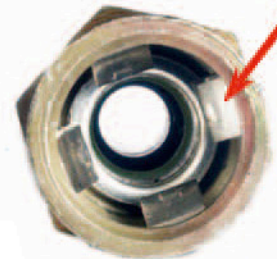


Werkzeug wird über der Leitung in die Schnellkupplung gesteckt. Dadurch werden Haltefedern oder auch O-Ringe gespannt und geben somit die Leitung frei. Der Satz enthält die 6 gängigsten Durchmesser. Die verschiedene Werkzeuge werden für die unterschiedlichen Einbausituationen benötigt. Die angegebenen Größen sind die Außendurchmesser der Leitungen.

5/16"	ca. 7,93mm
3/8"	ca. 9,52mm
1/2"	ca. 12,70mm
5/8"	ca. 15,87mm
3/4"	ca. 19,05mm
7/8"	ca. 22,22mm



Haltefedern



Lila 3/8" Ölkühlerleitungen
Bronze 1/2" Ölleitung
Schwarz 1/2" Ölleitung
Grün 1/2" Ölleitungen
Ölkühler,
Automatik-Getriebe

3/8" Kraftstoffpumpe (Gold)



3/8" Kraftstoffleitungen



5/16" Kraftstofffilter (Rot)

